

Clic-Clac

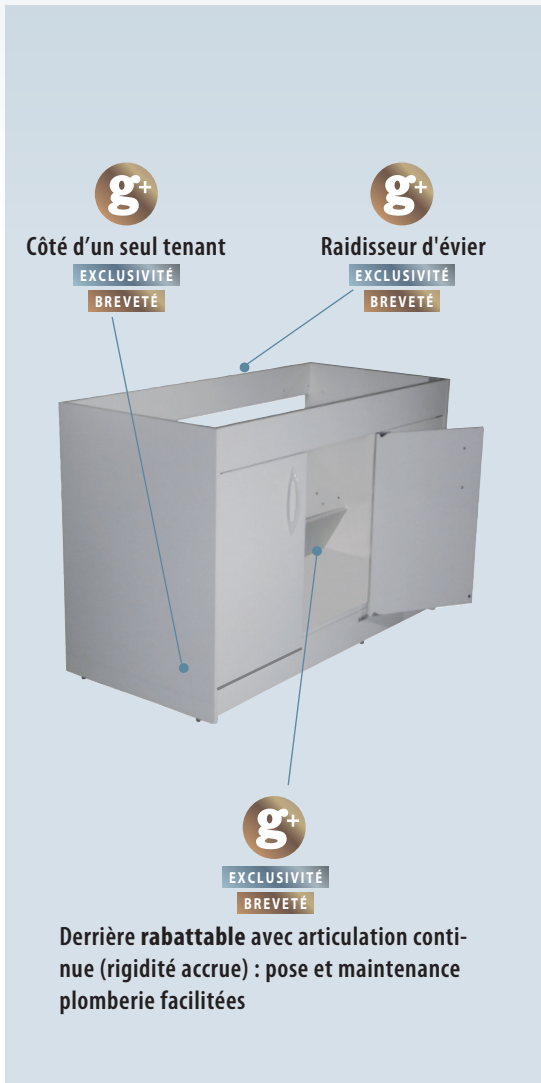
Sous-évier

FICHE TECHNIQUE



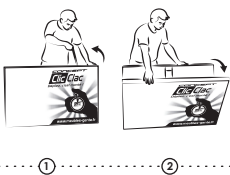
Finition **Pro** ★ ★ ★ ★

DESCRIPTIF

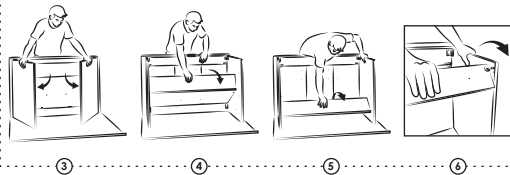


- g+** Intégralement assemblé en usine (y compris les poignées) **et** livré à plat **EXCLUSIVITÉ**
- g+** Pose **simplifiée** avec un niveau (portes réglées en usine)
- g+** Côtés : chants renforcés en face avant **EXCLUSIVITÉ**
- g+** Tablette multi-positions (4) **EXCLUSIVITÉ**

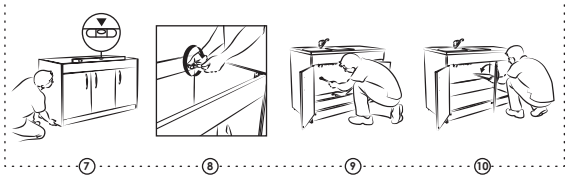
DÉBALLAGE INSTANTANÉ



DÉPLOIEMENT ÉCLAIR



POSE CONFORT



REFERENCES DISPONIBLES

H = 820 / Prof = 580

3 DECORS DISPONIBLES



Blanc Lisse (BL)



Blanc Hydrofuge (BH)



Tucson (TT)
Poignée métal

	2 portes				3 portes	
Longueur en mm	800	900	1000	1200	1200	1400
Réf	CL02._80I	CL02._90I	CL02._100I	CL02._120I	CL03._120I	CL03._140I
Blanc Lisse (BL)	CL02.BL80I	CL02.BL90I	CL02.BL100I	CL02.BL120I	CL03.BL120I	CL03.BL140I
Blanc Hydr. (BH)	CL02.BH80I	CL02.BH90I	CL02.BH100I	CL02.BH120I	CL03.BH120I	
Tucson (TT)	CL02.TT80I	CL02.TT90I	CL02.TT100I	CL02.TT120I	CL03.TT120I	



Les références de couleur verte sont disponibles en permanence (sauf demande exceptionnelle).
Pour les autres références, nous consulter pour vérifier le délai.
Illustrations non contractuelles - Colisages susceptibles de modification
Pour éviter toute incompréhension, utilisez les codes ci-dessus.

Siège social et usines
Route de Bar-le-Duc - BP 7
55300 Saint-Mihiel - FRANCE
Tél. : +33 (0) 3 29 90 22 22
Fax : +33 (0) 3 29 90 27 94
Email : info-pro@gente-sa.fr

S.A.S. au capital de 1 200 000 €
R.C.S. Bar-le-Duc
Siret 485 520 076 00020
APE 3102 Z
TVA : FR 92 485 520 076



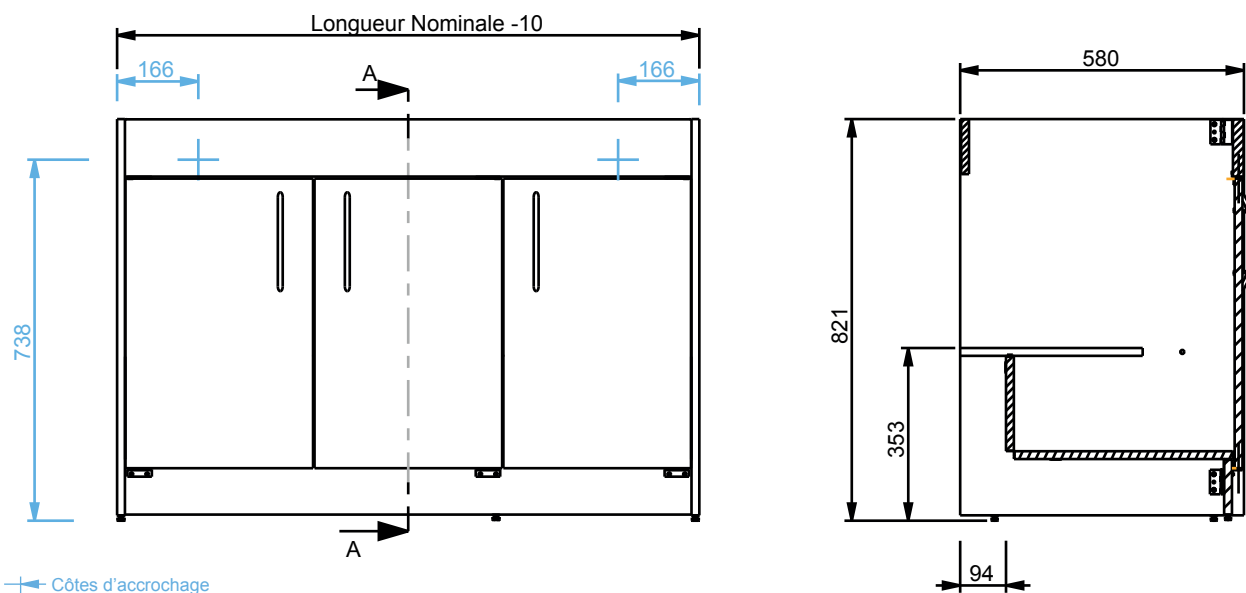


Finition Pro ★ ★ ★ ★

SPECIFICATIONS TECHNIQUES

- **Coffre** : mélaminé ép. 16 mm - Blanc Lisse qualité P4 ou Blanc Lisse Hydrofuge qualité P5
 - **Stabilisation et réglage** général par vérins métalliques réglables
 - **Retours** : 4 chants plaqués - chants renforcés en face avant ép.1 mm
 - **Derrière** rabattable avec articulation continue
 - **Bandeau** : panneau mélaminé ép. 22 mm, plaqués chant mince dessus-dessous pour décor BL et BH
panneau MDF enrobé PVC ép. 25 mm pour décor TT
 - **1/2 tablette** : 4 positions
 - **Raidisseur** d'évier
 - **Fixation** murale via raidisseur
- **Façade** : Blanc Lisse qualité P4 ép.16 mm plaquées chant mince ou Blanc hydrofuge qualité P5 ép. 16 mm plaquées chant mince ou Décor Tucson MDF ép. 18 mm enrobé PVC
 - **Portes** et bandeau alignés
 - **Poignées** : profil Blanc sur modèle Blanc ou métal sur modèle Tucson
 - **Articulations** : porte par pivots invisibles, ouverture 135°
- Livré monté et conditionné à plat

PLAN



COLISAGES

SOUS-ÉVIER 2 PORTES

Longueur	Références	Poids colis	Dimensions colis	Poids palette	Dimensions palette	Condit. palette
800 mm	CL02.__80I	28 kg	925 x 835 x 145	353 kg	1200 x 830 x 1900	12 meubles
900 mm	CL02.__90I	30 kg	1025 x 835 x 145	377 kg	1200 x 830 x 1900	12 meubles
1000 mm	CL02.__100I	31,5 kg	1125 x 835 x 145	395 kg	1200 x 830 x 1900	12 meubles
1200 mm	CL02.__120I	35 kg	1325 x 835 x 100	647 kg	1330 x 830 x 2000	18 meubles

SOUS-ÉVIER 3 PORTES

Longueur	Références	Poids colis	Dimensions colis	Poids palette	Dimensions palette	Condit. palette
1200 mm	CL03.__120I	35,5 kg	1325 x 835 x 100	656 kg	1330 x 830 x 2000	18 meubles
1400 mm	CL03.__140I	39 kg	1525 x 835 x 100	719 kg	1530 x 830 x 2000	18 meubles

L'évolution technique des gammes peut conduire à une modification du produit sans préavis



Version 2015

Siège social et usines
Route de Bar-le-Duc - BP 7
55300 Saint-Mihiel - FRANCE
Tél. : +33 (0) 3 29 90 22 22
Fax : +33 (0) 3 29 90 27 94
Email : info-pro@gente-sa.fr

S.A.S. au capital de 1 200 000 €
R.C.S. Bar-le-Duc
Siret 485 520 076 00020
APE 3102 Z
TVA : FR 92 485 520 076



www.meubles-gente.fr